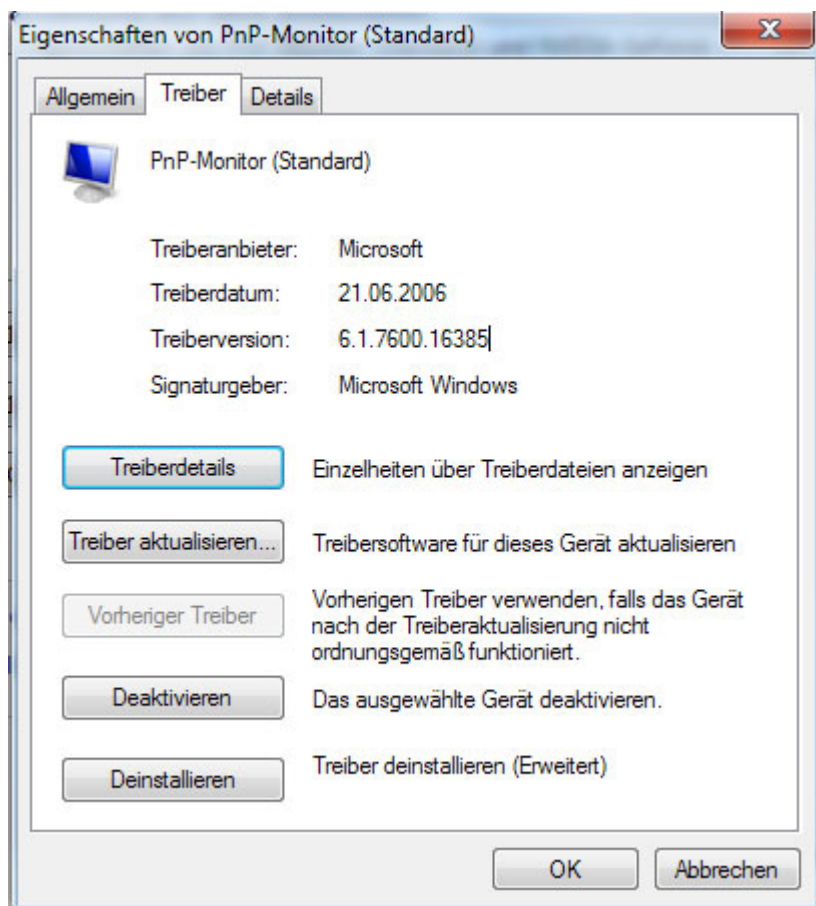


## Bildschirmtreiber für CarTFT-Displays mit 800x480 Auflösung

Mit dem Bildschirmtreiber wird die Auflösung 800x480@71Hz für „True-800x480“-kompatible CarTFT-Displays unter Windows Vista und Windows 7 möglich.

### Kurzanleitung zur Installation :

1.) Rufen Sie die Eigenschaften Ihres Displays auf und wählen Sie „Treiber aktualisieren“ :



2.) Danach wählen Sie „Auf dem Computer nach Treibersoftware suchen“ (Bild 2a.) und anschließend „Aus einer Liste von Gerätetreibern...“ (Bild 2b).

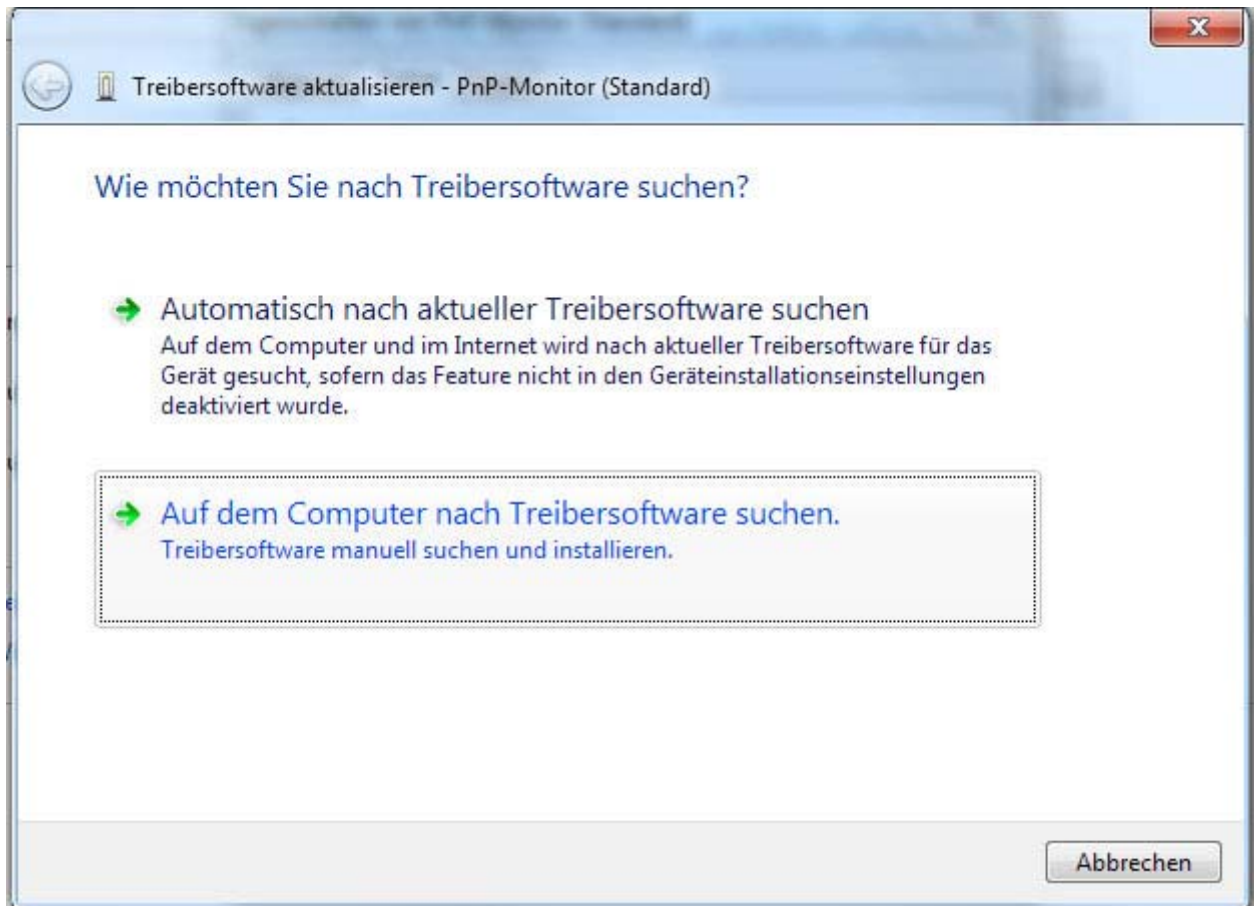
3.) Nun „Datenträger“ (Bild 3a.), dann wählen Sie die mitgelieferte Datei „CarTFT\_800x480.inf“ aus. Wenn dies korrekt durchgeführt wurde : Bild 3b.



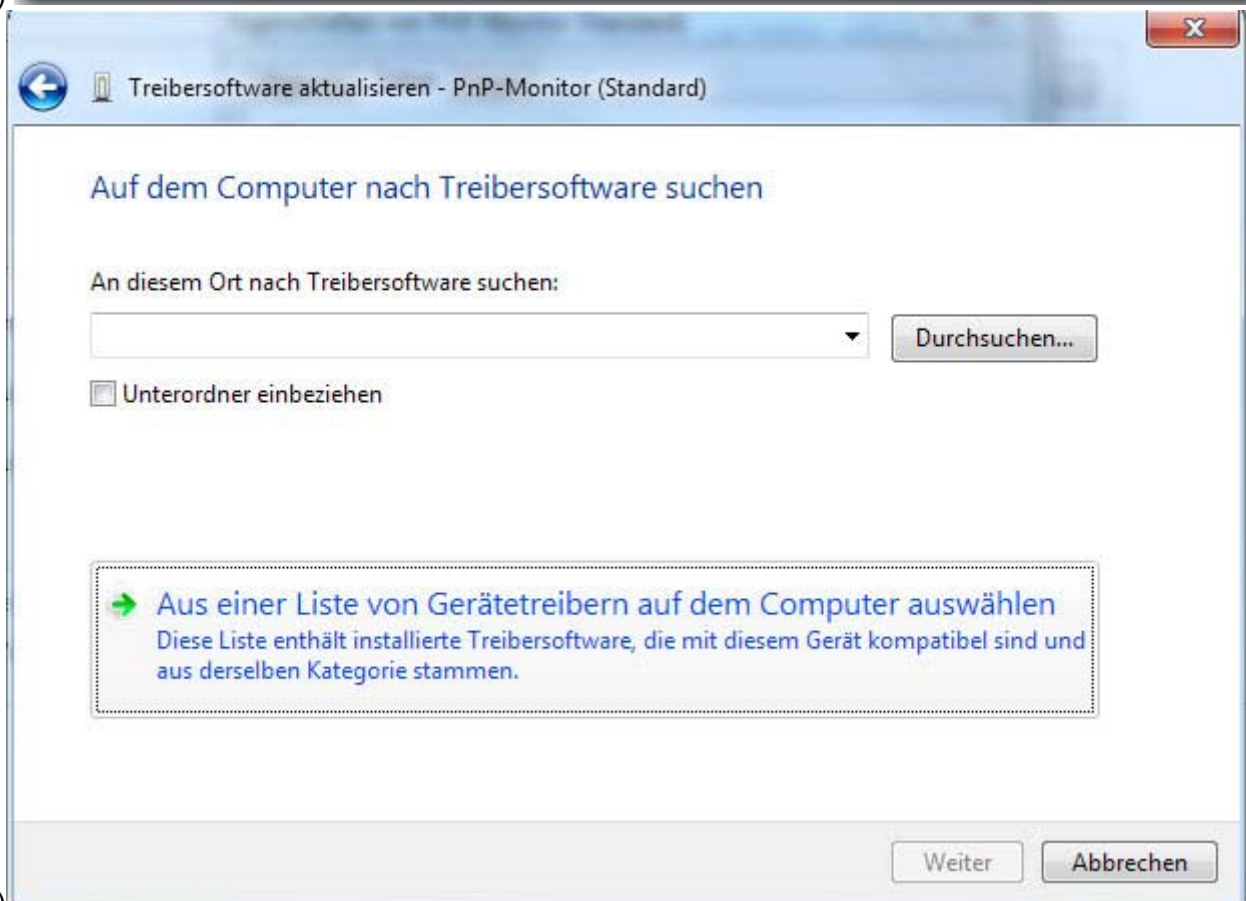
CARTFT.COM

Shop for mobile  
PC- and GPS-Solutions

Power Up Your Car



2a.)



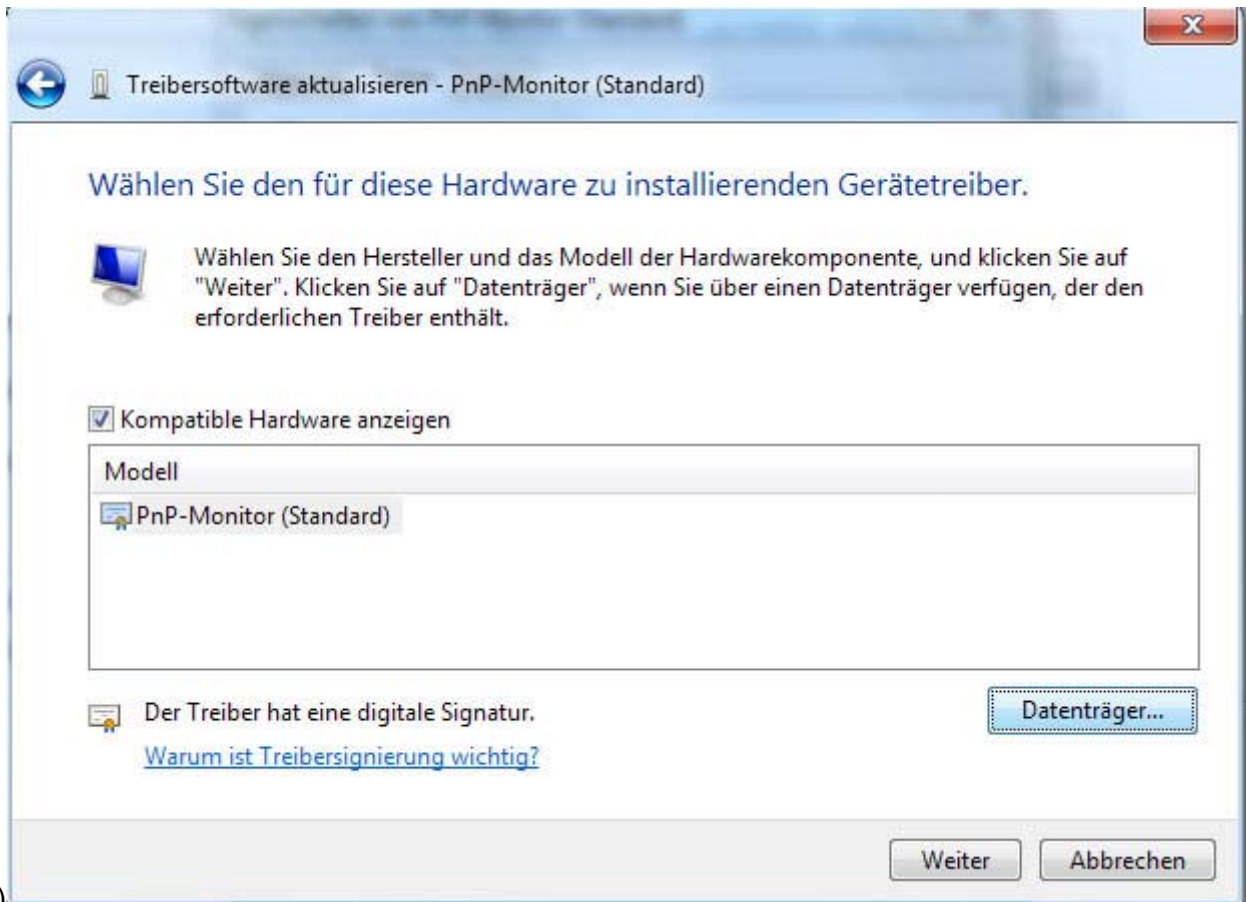
2b.)



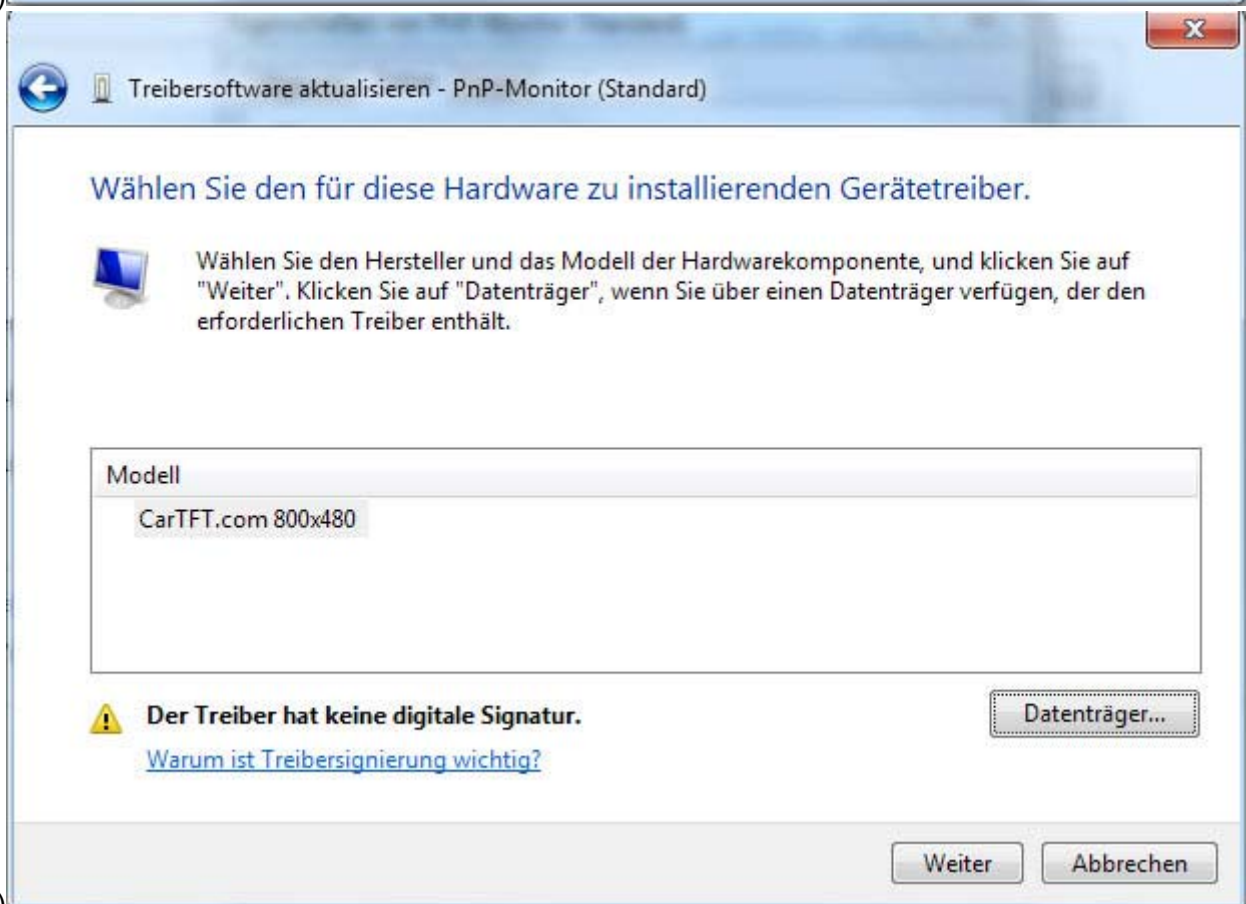
CARTFT.COM

Shop for mobile  
PC- and GPS-Solutions

Power Up Your Car



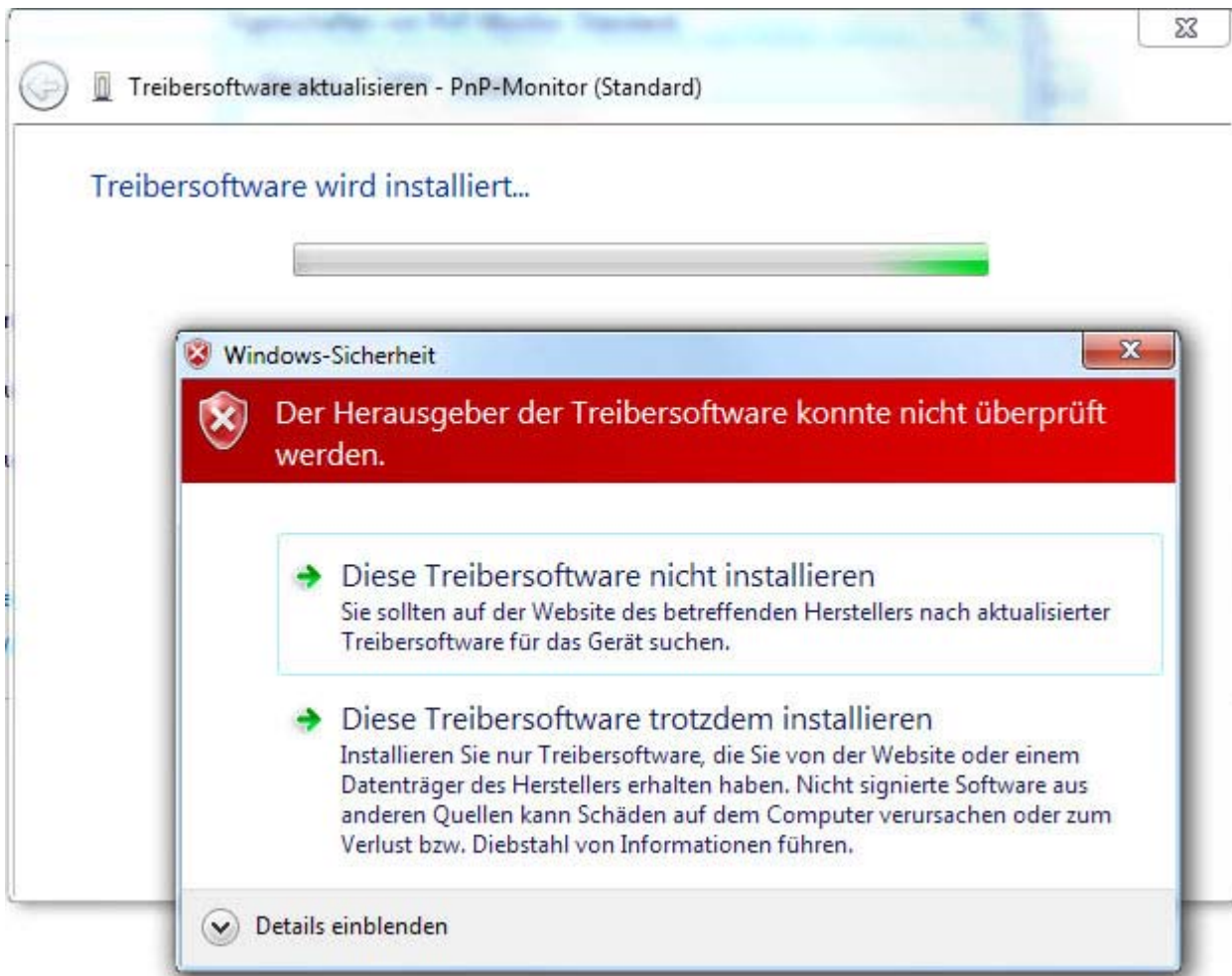
3a.)



3b.)



4.) Die Sicherheitswarnung muss mit „Diese Treibersoftware trotzdem installieren“ bestätigt werden.



Nach PC-Reboot sollte die Auflösung 800x480@71Hz (32-bit) zur Verfügung stehen.

Bei Intel Grafikkarten ist unter Umständen noch ein weiterer Schritt nötig (siehe nächste Seite).





**CARTFT.COM**  
Shop for mobile  
PC- and GPS-Solutions

Power Up Your Car

## Anpassung bei Intel Grafikkarten

Sie benötigen das Programm „DTD Calculator“, welches Sie hier herunterladen können :

<http://www.cartft.com/support/drivers/TFT/tftdrivers/setupdtd102.exe>

1.) Programmstart, Aufruf Tab „Registry Hack“ :

The screenshot shows the 'DTD Calculator' application window with the 'Registry Hack' tab selected. The window has a title bar with standard Windows controls. The main area is divided into a left sidebar with input fields and a right main panel with controls and a warning.

**Left Sidebar:**

- Pixel Clock (MHz): [ ]
- H Active Pixels: [ ]
- H Start of Sync Pulse: [ ]
- H End of Sync Pulse: [ ]
- H End of Blanking Interval: [ ]
- V Active Lines: [ ]
- V Start of Sync Pulse: [ ]
- V End of Sync Pulse: [ ]
- V End of Blanking Interval: [ ]
- ☐ Interlaced
- Sync Profile: +hsync +vsync (dropdown)

**Main Panel:**

- Calculation | Tuning | Reverse Calculation | Interpret EDID | **Registry Hack** | About
- No of DTDs: 0
- Less [ ] | More [ ]
- Warning text: Before using the DTD Calculator, check your screen's specifications. Do not use values greater than those specified. Running a monitor or TV outside its normal operating values may result in damage.
- USE THIS UTILITY AT YOUR OWN RISK**
- Read DTDs from Registry [ ] | Write DTDs to Registry [ ]
- Registry path: HKLM\System\CurrentControlSet\Control\Class\{4D36E968-E325-11CE-BFC1-08002BE10318}\0006
- Bottom status bar: 00 00 00 00 00 00 00 00 00 00 00 00 00 00 00 00 1E | Approx Refresh Rate (Hz): | n. def.



**CARTFT.COM**  
Shop for mobile  
PC- and GPS-Solutions

Power Up Your Car

- 2.) 1x auf „More“ klicken, dann auf der linken Seite die unten aufgeführten Werte eintragen, dann auf „Get Calculated“ klicken und anschließend auf „Write DTDs to Registry“.

DTD Calculator

800x480p

Pixel Clock (MHz)

39.1

H Active Pixels

800

H Start of Sync Pulse

840

H End of Sync Pulse

920

H End of Blanking Interval

1040

V Active Lines

480

V Start of Sync Pulse

500

V End of Sync Pulse

508

V End of Blanking Interval

531

☐ Interlaced

Sync Profile

+hsync -vsync

Calculation | Tuning | Reverse Calculation | Interpret EDID | Registry Hack | About

No of DTDs

1

Less

More

DTD 1

46 0F 20 F0 30 E0 33 10 28 50 48 04 00 00 00 00 1A

Create Modeline

Get Calculated

Before using the DTD Calculator, check your screen's specifications. Do not use values greater than those specified. Running a monitor or TV outside its normal operating values may result in damage.

**USE THIS UTILITY AT YOUR OWN RISK**

Read DTDs from Registry

Write DTDs to Registry

HKLM\System\CurrentControlSet\Control\Class\{4D36E968-E325-11CE-BFC1-08002BE10318}\0006

46 0F 20 F0 30 E0 33 10 28 50 48 04 00 00 00 00 1A

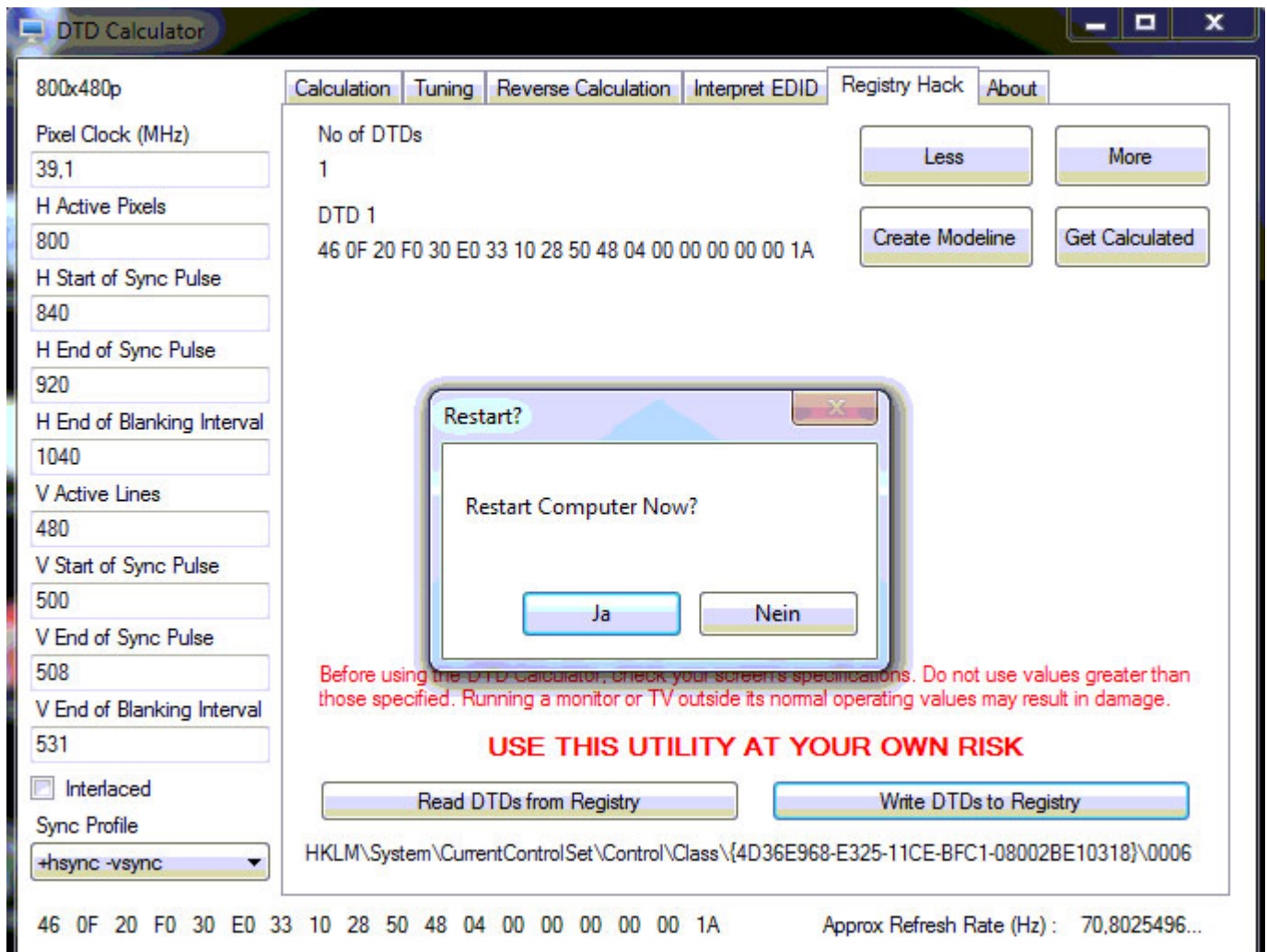
Approx Refresh Rate (Hz) : 70.8025496...



**CARTFT.COM**  
Shop for mobile  
PC- and GPS-Solutions

Power Up Your Car

3.) Die Reboot-Aufforderung bestätigen :



- 4.) Nach dem Reboot erscheint der Desktop bereits voreingestellt mit der Auflösung 800x480. Falls nicht, dann unter „Erweiterte Einstellungen“, „Alle Modi auflisten“ die Auflösung manuell wählen.

